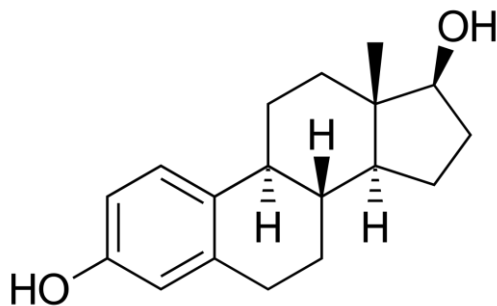


ESTRADIOL BASE MICRO

Hormônio



Fórmula Molecular: C₁₈H₂₄O₂

Peso Molecular: 272,38

CAS: 50-28-2

DCB: 03595

Uso: Interno/Externo

Fator de Correção: Não se aplica

Descrição

O Estradiol, em geral, é indicado para reposição hormonal, para fins anticoncepcionais ou para deficiência ovariana prematura. Estradiol é sinônimo de 17-beta-estradiol, que é o hormônio produzido endogenamente pelo homem e pela mulher. É indicado para uso oral, tópico, transdérmico e vaginal. Exceto na produção de medicamentos estéreis, a forma de Estradiol mais indicada é o estradiol base (sinônimo de 17-beta-estradiol).

Indicações

- O 17-beta-estradiol é utilizado em casos de deficiências de estrógenos, como vaginite atrófica, distrofia atrófica menopáusica da vulva, sintomas da menopausa e prevenção de osteoporose. Pode ser usada também na terapêutica de alopecia em mulheres com ovário policístico. O 17-alfa-estradiol é 25 vezes menos potente que seu epímero 17-beta-estradiol.

Precauções

Tomar junto com refeições ou imediatamente após para reduzir náuseas.

Concentração Recomendada

Estradiol é sinônimo de 17-beta-estradiol, que é o hormônio produzido endogenamente pelo homem e pela mulher. O Estradiol (base = 17-beta estradiol) é indicado para uso oral, tópico, transdérmico e vaginal; enquanto que o Estradiol valerato (17) é mais empregado para formulações cuja via de administração é a oral

(Não é recomendada a conversão do estradiol valerato (17) pelo Beta-estradiol, devido à diferença de biodisponibilidade entre o sal e a base).

BASE – uso interno e externo Estrogenoterapia substituta: 1 a 2mg/dia por 21 dias.
Repetir a dose depois de 7 dias de descanso.

Carcinoma de mama: 1mg,3 x ao dia, por 3 meses.

Carcinoma de próstata:1 a 2mg,3x ao dia.

Também é utilizado na forma tópica (indicado como solução hidroalcolica à 0,025%), transdérmica e vaginal (creme à 0,1%).

VALERATO – uso interno

Por Via Oral, 1mg/dia, ajustando a dose mais baixa possível, de acordo com a resposta clínica. O valerato de estradiol é usado via oral e intramuscular para reposição hormonal.

Conversões

Apenas o Estradiol base (17 beta estradiol) possui referência em UI: 1mg de Estradiol base equivalem a 10.000 UI.

Estradiol Valerato tem fator de equivalência 1,00 segundo o Manual de Equivalência da Anfarmag.

Observações: O Estradiol Base é considerado bioidêntico por ser a mesma forma de produção presente em nosso organismo. É de origem sintética.

Referências Bibliográficas

MONOGRAFÍAS FARMACÊUTICAS.1ª edição. Colégio Oficial de Farmacêuticos de La Provincia de Alicante, 1998.

Sweetman.C.S. Martindale - GUIA COMPLETA DE CONSULTA FARMACOTERAPEUTICA. 1ª edição. Barcelona(Espanha): Pharma Editores, 2003.

Manual de Equivalência - ANFARMAG.

The Merck Index. 13th edition. Whitehouse Station,NJ: Merck & CO., INC, 2001.

Vade-mécum de substâncias de uso terapêutico, 10ª ed.