

EPIDERFILL®

Preenchimento e Redução das Rugas em 1 Hora



INCI Name: Ethylhexyl Palmitate, Silica Dimethyl Silylate, Butylene Glycol, Sodium Hyaluronate

CAS: 29806-73-3, 68611-44-9, 107-88-0, 9067-32-7

Uso: Externo

Fator de Correção: Não se aplica

Fator de Equivalência: Não se aplica

Introdução

Inspirado em métodos de cirurgia plástica, foi proposto um método não-invasivo de preenchimento de rugas, através de um novo e revolucionário sistema de preenchimento cutâneo.

Propriedades

O Epiderfill® é um produto de origem biotecnológica que se baseia em Ácido Hialurônico desidratado e microencapsulado, perfeitamente aceito pelo tecido cutâneo, que penetra na pele e se

reidrata, como se fosse uma esponja, suavizando o relevo cutâneo, preenchendo rugas e linhas de expressão após 1 hora.

Ao ser aplicado sobre a pele, as moléculas de Epiderfill® facilmente se alocam nas depressões da epiderme, onde são progressivamente reidratadas pela água transepidermal. O aumento do volume das moléculas de Epiderfill® promove uma ação física que altera a superfície cutânea, preenchendo as depressões existentes. Epiderfill® efetivamente elimina as rugas por até 6 horas, após uma única aplicação.

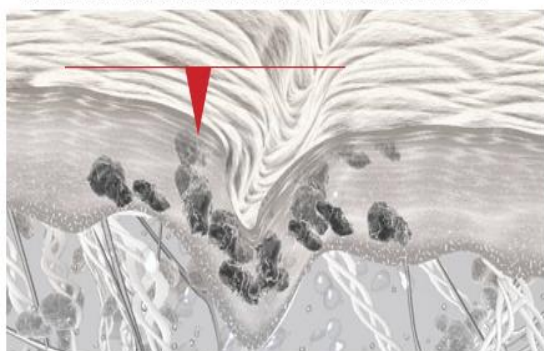
Indicações

- Cremes, loções anti-ageing, maquiagem corretiva, preenchimento de rugas perilabiais e rejuvenescimento facial de modo geral.

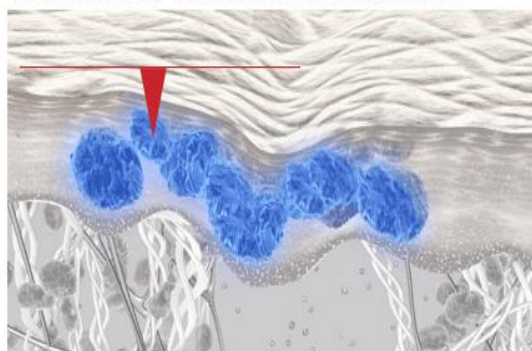
A esfoliação prévia da pele pode melhorar a performance dos produtos com Epiderfill®.



EPIDERFILL®: MOLÉCULA DESIDRATADA



EPIDERFILL®: MOLÉCULA HIDRATADA



Concentração Recomendada

2 - 5%.

Recomendações Farmacotécnicas

Ao formular com Epiderfill® deve-se tomar o cuidado de utilizar uma base cosmética anidra, ou seja, sem a presença de água. Isto é importante para evitar que as moléculas de Ácido Hialurônico se hidratem na própria formulação. Pode ser incorporado também em emulsões O/A. Para esta formulação o cuidado deve ser dobrado, pois é necessário que o Epiderfill® seja incorporado primeiramente em pelo menos 20% de fase oleosa. Somente após esta incorporação e solubilização total do Epiderfill® é que os demais ingredientes da formulação deverão ser adicionados.

O pH ideal da formulação deverá estar entre 5,1 – 5,4.

Referências Bibliográficas

Informações do fabricante.

Bourdariat B. *Les glycosaminoglycannes. Interêt et applications potentielles. Evaluation de leur rôle sur la prolifération des fibroblastes en culture.* Thèse de D.E.A. de Dermopharmacie. Lyon: Université de Lyon I; 1985.

Laurent TC, Laurent UB, Fraser JR. *Functions of hyaluronan.* Annals of the Rheumatic Diseases, 1995 ; 54 : 429-432.

Ghersetich I, Lotti T, Campanole G, Grappone C, Dini G. *Hyaluronic acid in cutaneous intrinsic aging*. Int j dermatol, 1994 ; 33 (2) : 119-122.

Cohen-Letissier A. *Acide hyaluronique et vieillissement cutane*. Bedc, 2004 ; 12 (5) : 98-99.