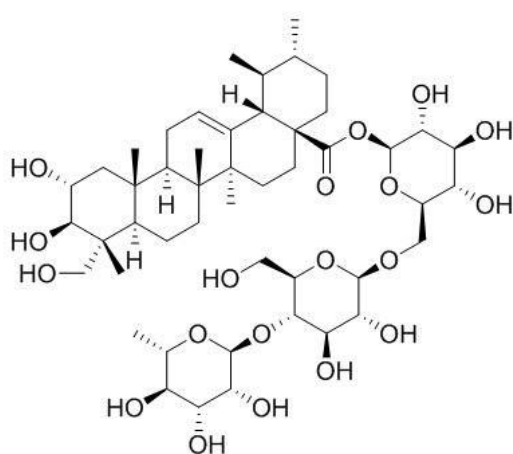


ASIATICOSIDE

Cicatrizante



CAS: 16830-15-2

DCB: 00895

Uso: Interno/Externo

Fator de Correção: Aplicar fator

Fator de Equivalência: Não se aplica

Descrição

Os componentes ativos da Centella asiática (Asiaticoside, ácidos asiático e madecássico) atuam como reguladores do tecido conjuntivo e ativantes dos fibroblastos, equilibrando assim, quando alterada, a produção das fibras colágenas, sobretudo ao nível da derme e das paredes venosas.

O Asiaticoside atua no tecido conectivo que apresenta reação queloidal ou hipertrófica, reduzindo ou eliminando a reação e em alguns casos convertendo a lesão em uma cicatriz madura.

Indicações

- Tratamento dos quelóides e cicatrizes hipertróficas que estão em estágio de atividade;
- Queimaduras e lesões dermatológicas de cicatrização difícil;



- Catarata e úlceras de córnea;
- Celulite, telangiectasias, fragilidade capilar e varizes;
- Criptites, trombozes, fissuras e fístulas.

Reações Adversas

Após a administração oral: intolerância gastrointestinal, náusea, azia, anorexia transitória. Estes sintomas são reversíveis com a descontinuação da terapia e têm ocorrido em menos de 1% dos casos.

Ocasionais casos de vertigem, reações alérgicas (dermatite de contato, urticária) também foram relatados.

Poucos casos de reações alérgicas (prurido e dermatite de contato) foram relatados.

Precauções

Não possui propriedades antisséptica e antibiótica.

O eventual risco na gravidez e lactação não foi ainda determinado.

Concentração Recomendada

Uso interno

Adultos: 10 a 20 mg 3 vezes ao dia durante as refeições.

A dosagem mais comum, posológica, é de 10mg 3 vezes ao dia durante as refeições.

Crianças acima de 3 anos de idade: 10mg, 2 vezes ao dia. Crianças acima de 10 anos de idade: 10mg, 3 vezes ao dia.

O tratamento deve ser continuado por vários meses (na faixa de 3 a 6 meses), de acordo com a resposta. Se não houver sinais de melhora após 20 dias de tratamento, o mesmo deve ser interrompido.

Uso tópico

De 0,2 a 2% em qualquer tipo de base cremosa.



Informações Adicionais

O Asiaticoside é comercializado normalmente diluído em uma concentração próxima a 40%. Para manipulação é necessário corrigir a diluição, aplicando-se um fator de correção. É necessário observar a concentração de cada lote em uso no respectivo certificado de análise.

Referências Bibliográficas

LIMA, Darci Roberto. Manual de Farmacologia Clínica, Terapêutica e Toxicologia. 3. Ed. Rio de Janeiro: Editora Guanabara Koogan S. A. 1994.

BATISTUZZO, J.A; ITAYA, M; ETO, Y. Formulário Médico-Farmacêutico. São Paulo/SP:Tecnopress, 3ª Ed. 2006.

