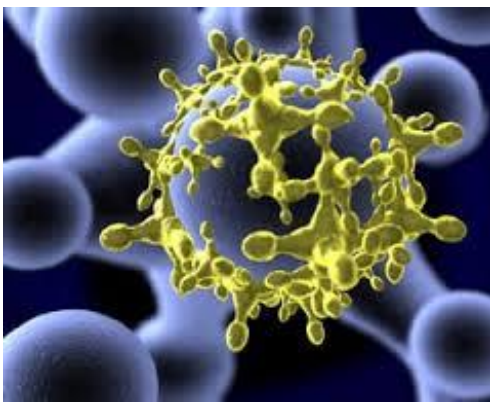


ANASTROZOL

Anti Neoplásico



CAS: 120511-73-1

Peso Molecular: 293,37

Fórmula Molecular: C₁₇H₁₉N₅

Uso: Interno

Fator de Correção: Não se aplica

Indicações

- Anastrozol é um inibidor seletivo não-esteroidal da aromatase, diminui a concentração sérica de estradiol sem afetar os níveis de corticosteróides ou de aldosterona. É usado para o tratamento do câncer de mama inicial em mulheres na pós menopausa e tratamento do câncer de mama avançado.

Sua absorção é rápida e a concentração plasmática máxima aparece 2 horas depois de sua administração por via oral em jejum.

Contraindicações

O uso de Anastrozol é contra indicado durante a gestação ou lactação.

Interações Medicamentosas

Tamoxifeno e/ou outros tratamentos com estrogênio não devem ser administrados concomitantemente com Anastrozol, porque eles podem diminuir sua ação farmacológica.

Reações Adversas

Os efeitos adversos mais frequentes com o uso do Anastrozol são alterações gastrintestinais, como anorexia, náuseas, vômitos e diarreias. Podem ocorrer sonolência, cefaleias, erupções cutâneas, secreta vaginal.

Precauções

Não é recomendado o uso em crianças. Deve-se avaliar o risco/benefício em pacientes com insuficiência hepática ou renal severa.

Concentração Recomendada

1mg por dia, via oral.

Referências Bibliográficas

SWEETMAN, S.C; et al; MARTINDALE – Guia Completo de Consulta farmacoterapeutica. Barcelona. 2ª Ed. 2005.

<http://www.bulas.med.br/bula/172897/anastrozol.htm> - Acesso em 2013.