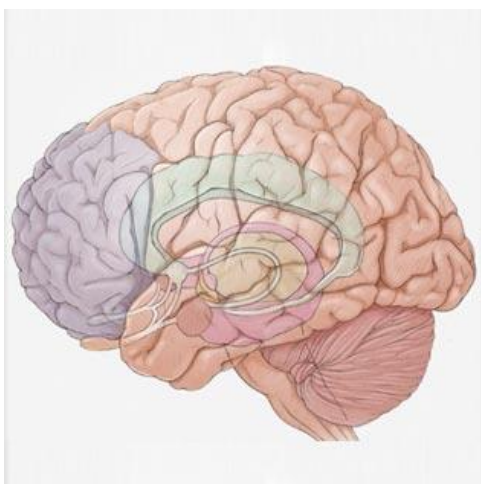


ACETIL L-CARNITINA HCL

Neurotrófico. Reativador Neural



INCI **NAME:** L-Acetylcarnitine
Hydrochloride

Fórmula Molecular: C₉H₁₇NO₄.HCl

Peso Molecular: 239,7

CAS: 5080-50-2

Introdução

Derivado natural da carnitina (componente normal do SNC e outros tecidos orgânicos), a qual é atribuída uma atividade neurotrófica em indivíduos com involução cerebral. A **Acetilcarnitina** (alfa-trimetil-betabutironetaína) é gerada no nível mitocondrial pela acetilação da carnitina, processo mediado pela enzima acetiltransferase. De sua parte, o neurotransmissor fisiológico colinérgico acetilcolina sintetiza-se a partir do ácido acético e da colina, pela ação da enzima colina acetilase. Possui uma similaridade estrutural e química com

a acetilcolina e, portanto, é considerado um fármaco colinomimético ou acetilcolinosímile, já que promove a síntese e a liberação do neurotransmissor colinérgico.

A atividade biológica energética é fundamental para a adequada oxigenação dos ácidos graxos no nível mitocondrial, e a acetilcarnitina é o único transportador seletivo através da membrana mitocondrial impermeável. Na realidade, representa uma forma de armazenamento de grupos acetil que podem associar-se com a coenzima A (Co A), necessária ao início do ciclo de Krebs para o metabolismo, tanto de ácidos graxos como de glicídios. Por tudo isso, a **Acetilcarnitina** atua como um agonista sobre o receptor muscarínico e a neurotransmissão colinérgica; poderíamos defini-la como um reativador modulador-neuroprotetor do trofismo neuronal. É absorvida significativamente por via oral; estima-se que sua biodisponibilidade seja de 60%; no plasma é encontrada como tal e, finalmente, difunde-se no tecido cerebral.

Indicações

- Envelhecimento cerebral;
- Distúrbios cognitivos (atenção, memória, concentração);
- Processos involutivos cerebrais;
- Mal de Alzheimer.

Reações Adversas

Excitação leve e ocasional, que remite a redução da dose.

Precauções

Pacientes com antecedentes de patologias convulsivas. Contraindicado em gravidez e lactação.

Concentração Recomendada

A posologia usual varia de 0,5 a 1,5g ao dia, divididas em 2 a 3 tomadas, de acordo com as indicações:

- Depressão - 1 cápsulas de 500mg 2 vezes ao dia;
- Mal de Alzheimer - 1 cápsula de 500mg 3 vezes ao dia;
- Mente senil - 1 cápsula de 500mg 2 vezes ao dia;

Medicina esportiva - 1g ao dia, dividida em duas tomadas de 500mg, às refeições.

Referências Bibliográficas

BATISTUZZO, J.A; ITAYA, M; ETO, Y. Formulário Médico-Farmacêutico. São Paulo/SP:Tecnopress, 3ª Ed. 2006.

P.R. Vade-Mécum. 10ªed. São Paulo: Soriak, 2004/2005.