

PROdigest™



Prodigest

Concentração recomendada

120mg, duas vezes ao dia

Benefícios

- Redução do inchaço e sensação de plenitude gástrica
- Ação anti-dispéptica
- Função antiespasmódica
- Aumento da motilidade gastrointestinal
- Proteção gástrica

INTRODUÇÃO

A relevância da saúde intestinal é acentuada pela longa lista de queixas intestinais, isto é, flatulência, inchaço, azia, náuseas, vômitos, constipação, diarreia, intolerância alimentar, dor abdominal e cólicas. São sintomas de distúrbios digestivos comuns, geralmente conhecidos como Dispepsia funcional, um conjunto de dores crônicas ou recorrentes ou desconforto na parte superior do abdômen, freqüentemente correlacionadas com as refeições. O termo "dispepsia" é de origem grega, indicando "indigestão".

Mundialmente, a prevalência de Dispepsia Funcional tem variado entre 11% e 29,2% da população adulta. A dispepsia funcional não é fatal e demonstrou não estar associada a qualquer aumento na mortalidade. No entanto, o seu impacto na qualidade de vida das pessoas e nos serviços de saúde é relevante.

Nesse cenário, o interesse dos consumidores por medicamentos que melhoram a saúde digestiva e gastrointestinal aumentou muito. Devido a eficácia limitada da maioria dos medicamentos convencionais, não é surpreendente que até 50% dos indivíduos com dispepsia funcional buscam terapias alternativas. Vários suplementos botânicos estão sendo estudados e revelam um grande potencial.

Um bom exemplo é o Prodigest®, uma combinação patenteada de dois ingredientes padronizados: um extrato único de folhas de alcachofra (*Cynara cardunculus L.*) e um extrato de gengibre (*Zingiber officinale Rusc.*).

De fato, o extrato de alcachofra tem ação comprovada em reduzir o inchaço e a sensação de plenitude gástrica, além de sua ação anti-dispéptica. O gengibre possui ação em aumentar o esvaziamento gástrico e a náusea. A combinação particular dos extratos de gengibre e alcachofra contidos no Prodigest® promove a função digestiva e ajuda na motilidade gastrointestinal regular.

A inovadora sinergia de folhas de alcachofra e extratos de gengibre provou ser mais eficaz do que os dois extratos únicos separadamente.

DESCRIÇÃO

Prodigest® é uma combinação patenteada de 2 ingredientes padronizados: extrato das raízes de gengibre (*Zingiber Officinale Rusc.*), e um extrato único de folhas de alcachofra (*Cynara cardunculus L.*), que mostram benefícios para melhora da digestão e motilidade gástrica.

PROPRIEDADES

Alcachofra:

Alcachofra - Prodigest®	Extrato de alcachofra
≥ 20% de ácidos cafeoilquínicos	≥ 5% de ácidos cafeoilquínicos
≥ 5% Flavonóides	≥ 0,30 % Flavonóides
≥ 5% Cynaropicrin	Traços de Cynaropicrin

Gengibre:

25% -30% Gingeróides (Gingeróis e Shogaols)

ESTUDOS

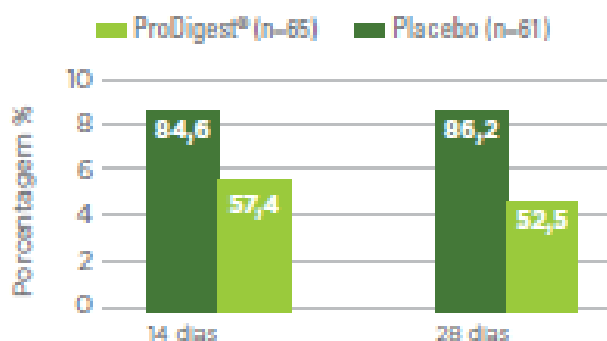
Dois estudos clínicos mostraram o efeito de Prodigest® sobre os sintomas de motilidade gástrica reduzidos relacionados a desconfortos digestivos, conhecidos por causarem plenitude gástrica, dor, inchaço e náuseas.

O efeito de PRODIGEST na dispepsia funcional

Um ensaio clínico randomizado, duplo-cego, foi feito com o objetivo de avaliar os efeitos de PRODIGEST® (1 cápsula, duas vezes por dia, durante 4 semanas) em 126 indivíduos com dispepsia. O ponto principal foi a avaliação da mudança geral de intensidade da dispepsia funcional conforme definido pela classificação após 2 e 4 semanas de tratamento.

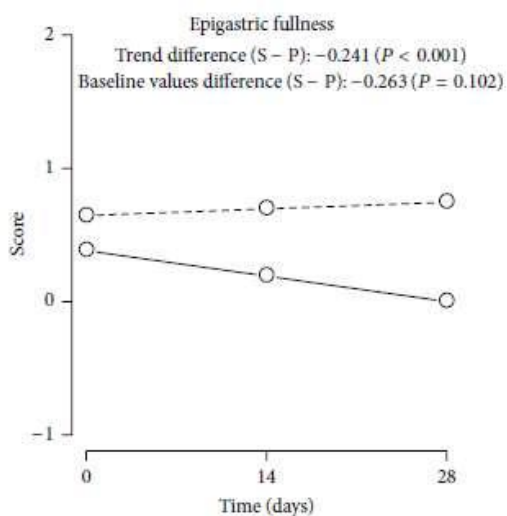
Os objetivos secundários foram a avaliação das variações dos componentes sintomáticos individuais da dispepsia (plenitude epigástrica, inchaço, saciedade precoce, náuseas, vômitos, dor epigástrica).

Tabela 1: Frequências de dispepsia funcional ao longo do tratamento.

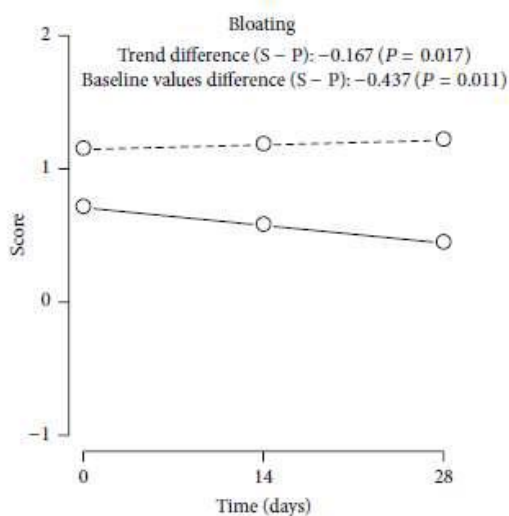


Legenda: Melhora dos sintomas.

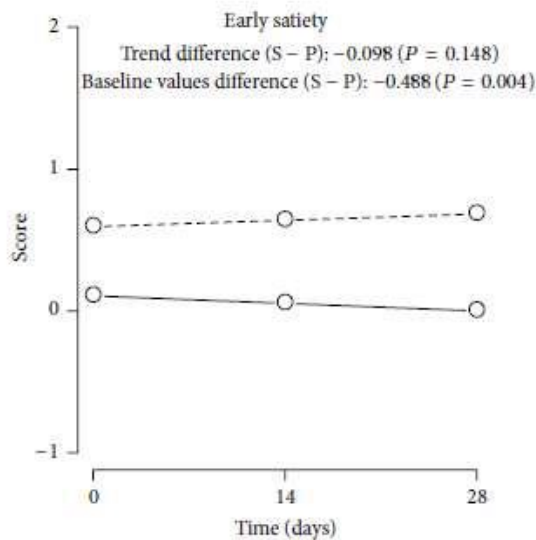
Plenitude epigástrica



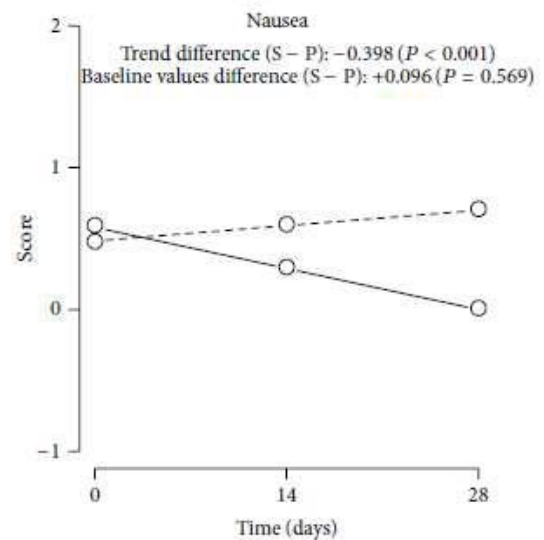
Inchaço



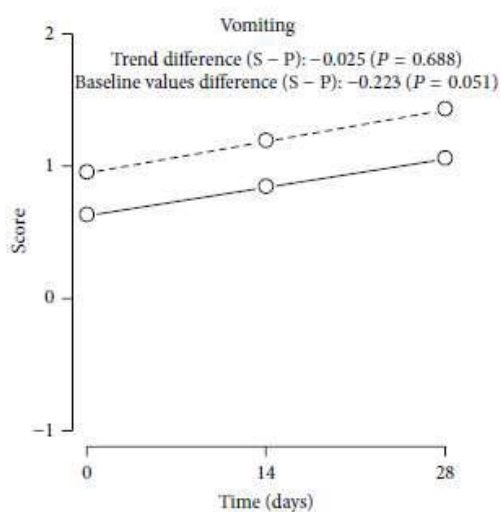
Saciada precoce



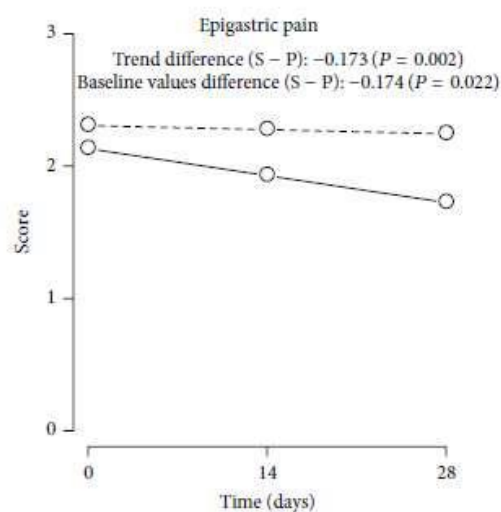
Náusea



Vômitos



Dor de estômago

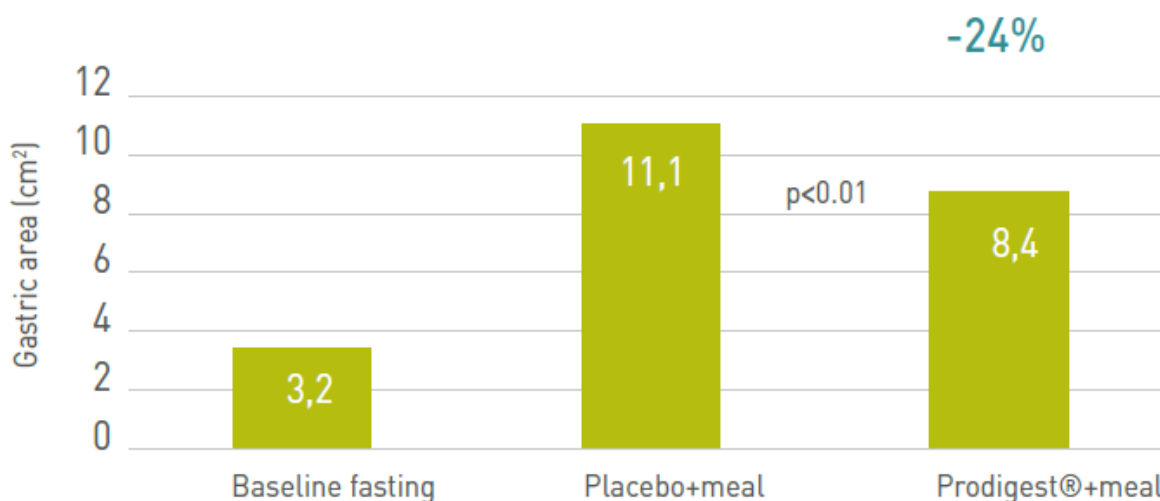


A suplementação com Prodigest® provou ser eficaz no tratamento a curto prazo da dispepsia funcional. Além disso, a suplementação com Prodigest® provou ser efetiva na redução dos sintomas individuais da dispepsia funcional. A diminuição é estatisticamente significativa para a náusea e dor epigástrica, durante o tempo de observação de 28 dias. Não foram observados efeitos colaterais relevantes.

Efeito do PRODIGEST sobre a motilidade gástrica: estudo piloto randomizado em voluntários saudáveis

Um estudo randomizado, *cross-over* realizado em voluntários saudáveis comparando o volume gástrico após uma refeição padrão com o uso de Prodigest® e placebo. Os participantes realizaram duas avaliações, em um intervalo de 7 dias. Dez minutos antes da refeição principal, a área basal do volume gástrico foi determinada por ultra-sonografia. O sujeito recebeu então Prodigest® ou uma cápsula de placebo e, em seguida, consumiu uma refeição padronizada. Uma hora após a refeição, o volume gástrico foi novamente medido. Duas semanas após a segunda avaliação, repetiram os procedimentos acima mencionados.

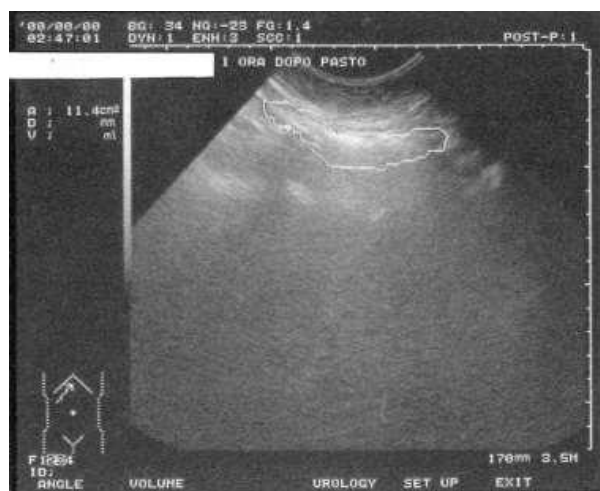
Os autores observaram como resultados que a área gástrica média na linha de base foi de $3,2 \pm 0,5$ cm². Após a refeição, esse valor foi de $8,4 \pm 0,7$ cm² com Prodigest® e $11,0 \pm 1,5$ cm² com placebo ($p < 0,001$). A área gástrica pós-refeição foi significativamente menor, com uma diferença de -24%, após a combinação de extratos, em comparação com o placebo ($p < 0,001$).



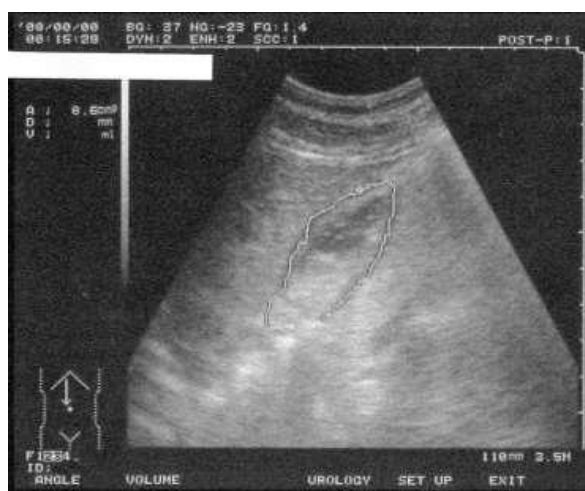
Sonographic assessment of gastric cavity area, that is in direct relationship to the degree of gastric filling

Este resultado é particularmente significativo, considerando que a mobilidade gástrica limitada é um dos principais sintomas associados à dispepsia funcional. A eficácia do Prodigest® foi confirmada em um estudo clínico randomizado duplo-cego controlado por placebo realizado em 126 indivíduos. Este estudo mostra que Prodigest® promove significativamente o esvaziamento gástrico em voluntários saudáveis sem estar associado a efeitos adversos notáveis.

Exame Endoscópico Da Área Gastroantral:



1 hora depois da refeição com placebo



1 hora depois da refeição, com PRODIGEST®

INDICAÇÕES

PRODIGEST® promove função digestiva e ajudam a motilidade gastrointestinal regular, e também é útil como antinausea.

CONCENTRAÇÃO RECOMENDADA

A dosagem recomendada são 120mg, duas vezes ao dia, antes das principais refeições. Gestantes podem utilizar uma dosagem de 60 mg antes das principais refeições (almoço e jantar).

REFERÊNCIAS BIBLIOGRÁFICAS

Material do fabricante.

S. LAZZINI, W. POLINELLI, A. RIVA, P. MORAZZONI, E. BOMBARDELLI. *The effect of ginger (Zingiber officinalis) and artichoke (Cynara cardunculus) extract supplementation on gastric motility: a pilot randomized study in healthy volunteers*. European Review for Medical and Pharmacological Sciences. 2016; 20: 146-149

GIACOSA, A. et al. *The effect of ginger (Zingiber officinalis) and artichoke (Cynara cardunculus) extract supplementation on gastric motility: a pilot randomized study in healthy volunteers*. Evidence-Based Complementary and Alternative Medicine, 2015.

